

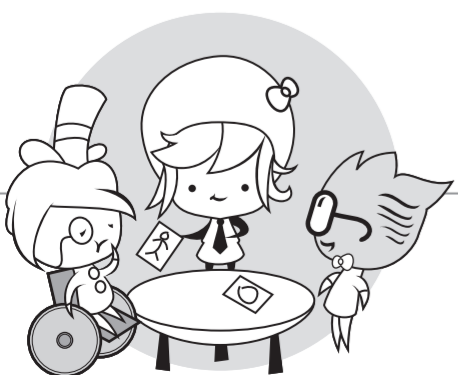


Wachsen am Ehrenamt

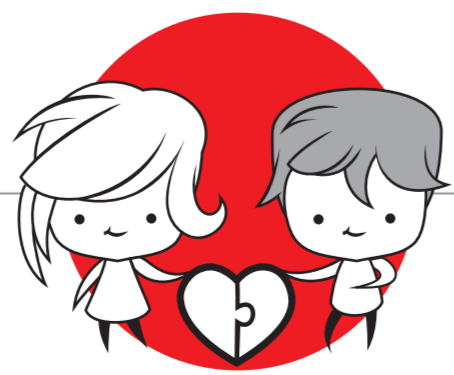
Verknüpfung von Haupt- und Ehrenamt

Haupt- und Ehrenamt ergänzen sich. Wir zeigen unseren Kindern, dass ehrenamtliches Engagement allen zugute kommt.

Das ist das Profil der DRK-Kindertageseinrichtungen:



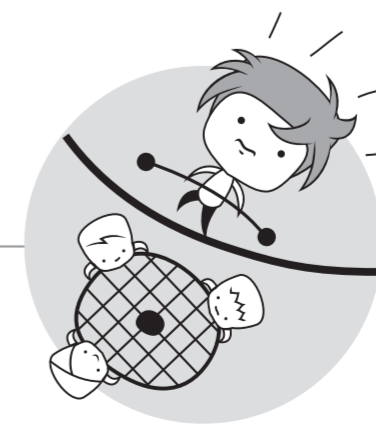
Anwaltschaftliche Vertretung
Wir möchten, dass sich unsere Kinder für ihre Anliegen einsetzen können. Dafür machen wir sie stark.



Verknüpfung von Haupt- und Ehrenamt
Haupt- und Ehrenamt ergänzen sich. Wir zeigen unseren Kindern, dass ehrenamtliches Engagement allen zugute kommt.



Inklusion
Wir wollen, dass alle Kinder an unseren Angeboten teilhaben können.



Interne Vernetzung
Die DRK-Familie hat viele Angebote und Hilfen. Sie bilden ein unterstützendes Netzwerk.



Grundsätze
Was die Grundsätze der Rotkreuz- und Rothalbmond-Bewegung für unsere Arbeit mit Kindern bedeuten.